



in kasukabe



匠大塚
Takumi Otsuka






5/3 (金・祝) ~ **5** (日・祝) 春日部本店
正面入り口前

クラシックカー フェスティバル IN 春日部 2019



匠大塚 春日部本店の正面玄関前広場や店内に
「クラシックカー」を一堂に展示。
“時代”をテーマに、クラシックカーと同じ年代に開発・発表された
家具をコラボ展示いたします。

協力:  (オーパルフェスカークラブ) &  48PRODUCT 48PRODUCT /  さくらモーニンググルーズ



この他、
多数の展示!

CLASSIC CAR FESTIVAL

開催時間 10:30 ~ 19:00 [最終日(5日)は15:00まで]



Morgan 3wheeler 英国 1934年

現在に至るまでクラシカルなスタイルのスポーツカーを生産している英国モーガンが最初に販売したのが前2輪・後1輪の三輪車でした。車両前面に配置されたエンジンから伸びるドライブシャフトを経由して後輪が駆動するというシンプルな構造で、価格が安かったことから若者を中心に人気となりました。エンジンやボディ形状などに様々なバリエーションが存在しますが、この車両はマチレス製空冷 OHV を搭載したモデルです。



Lotus Europe



A35



Austin-Heale MK.1



Alpine

春日部市を中心に、クラシックカー&ガレージライフの楽しさと文化活動を行っている集まりです。主な活動は「さくらモーニングクルーズ」で、幸手市の権現堂公園をホームに、毎月第一日曜日の午前中にカーミーティングを開催しています。

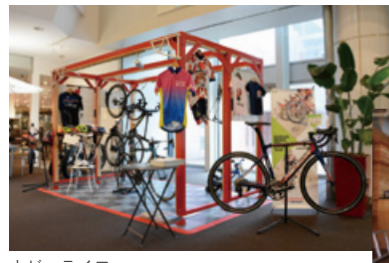
特別展示

クラシックカー × 家具



店内には「時代」をテーマに、クラシックカーと同じ年代に開発・発表された家具をコラボ展示致します。

ハウスインナー



空間構成フレーム

ホビーライフ

ハウスインナー®とは大人がぶら下がる強度を持った自立する空間構成フレームです。これはガレージなど、壁や天井、床などに手を加えることなく、様々なホビープロダクト、パネルを組み合わせて、あなたが望むホビーライフを楽しめるインテリアです。

※「ハウスインナー」は株式会社クルーの登録商標で、自立式空間構成フレームを核とするホビーライフ応援システムです。

自転車展示協力「輪工房」

春日部本店

KASUKABE MAIN STORE

営業時間 10:30~19:00 毎週火曜日定休日 (祝日を除く)

4/30 火曜日(定休日)は休まず営業いたします。

TEL. 048-763-4001

〒344-0062 埼玉県春日部市粕壁東2-5-1

P 専用駐車場 約700台

※当社ご利用のお客様は、無料にてご利用いただけます。



電車でお越しの方
東武スカイツリーライン/東武アーバンパークライン (東武伊勢崎線)
春日部駅東口から徒歩約7分

春日部駅東口から徒歩約7分



レストランカフェ 匠サロネ

春日部本店1階に併設



ショールームをご覧
いただきながら
こだわりの珈琲とお食事を
上質なインテリアで ———。